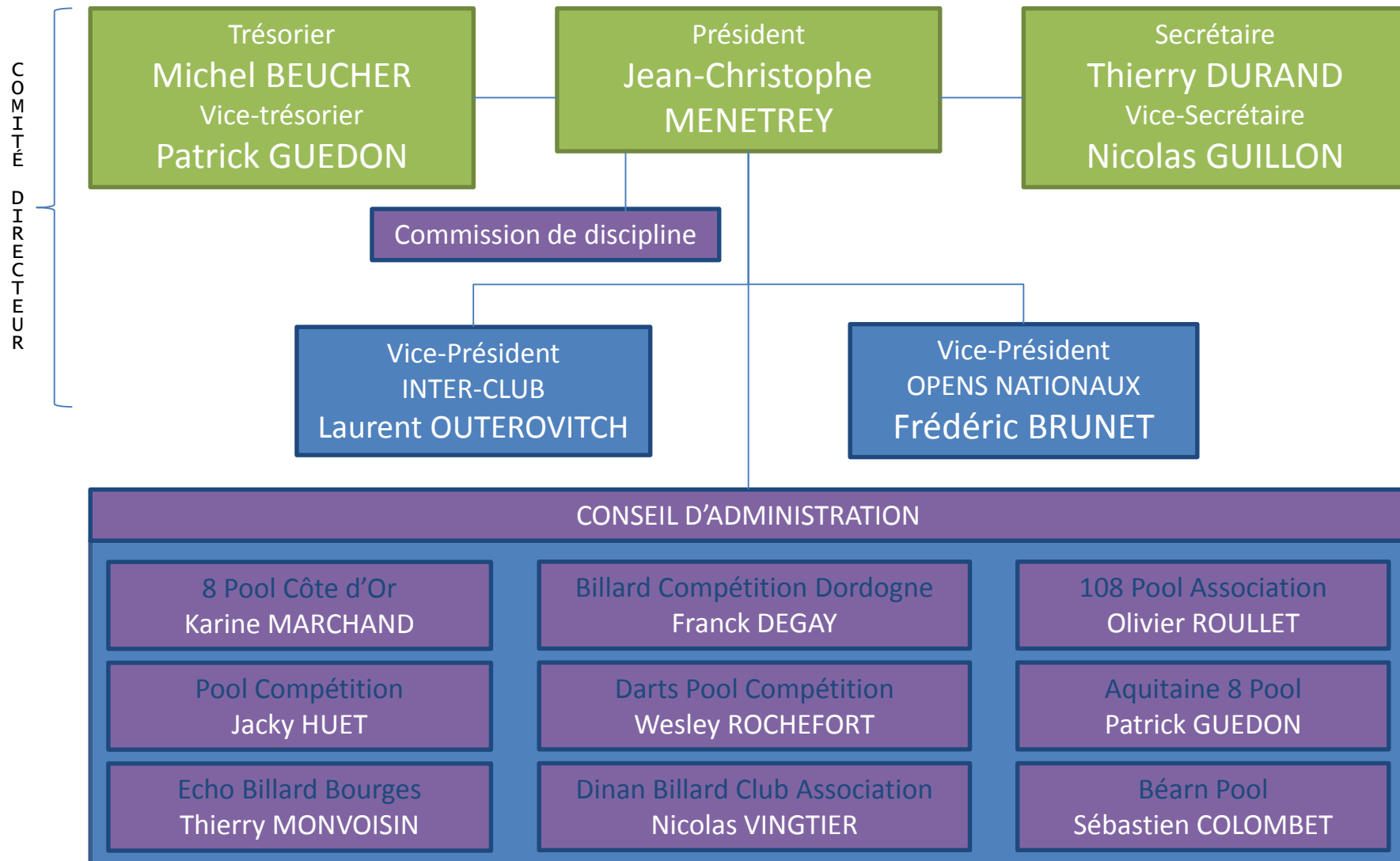




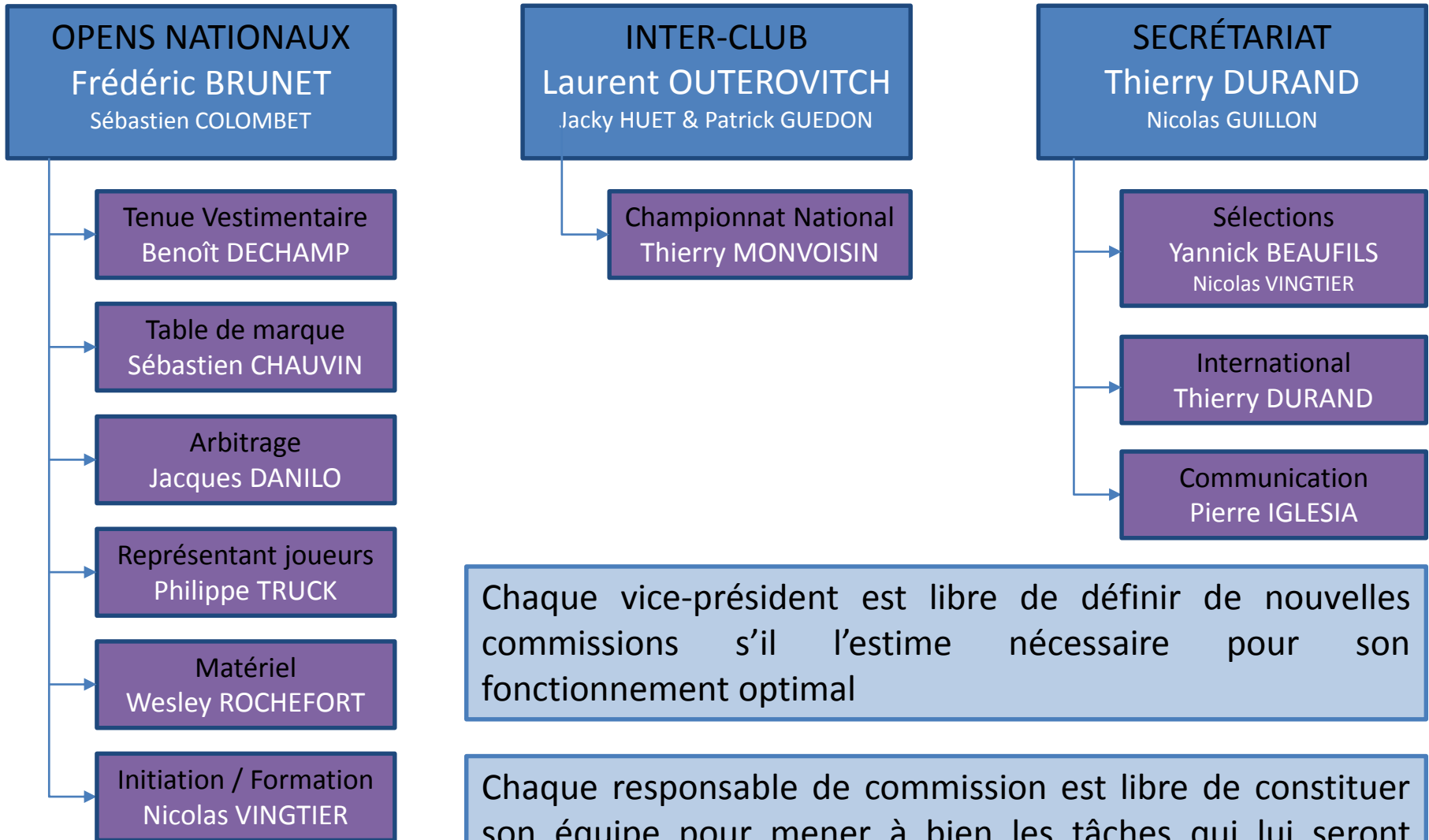
FBEP

Saison 2017-2018

Organigramme



Les Commissions



Chaque vice-président est libre de définir de nouvelles commissions s'il l'estime nécessaire pour son fonctionnement optimal

Chaque responsable de commission est libre de constituer son équipe pour mener à bien les tâches qui lui seront attribuées

Fonctionnement

- Chaque vice-président est autonome sur la prise de décision et sur le fonctionnement des commissions qui lui sont rattachées.
- Toute décision impliquant un financement par la FBEP doit être discutée et validée par le trésorier
- Chaque responsable de commission devra rendre compte au vice-président auquel il est rattaché et est autonome sur le recrutement des bénévoles qu'il estime nécessaire
- Les documents, règlements, supports de communication (brochures, affiches, sites internet, vidéos, ...), logiciels existants ou à développer pour le bon fonctionnement des vice-présidences sera assurée par le secrétariat

Discipline

A background image of a pool table. A white cue stick lies diagonally across the frame. A white ball is on the left. Several colored balls (yellow, red, blue) are in a white rack on the right. A blue ball with the number 8 is visible. A small white cube is on the table surface.

Le conseil de discipline pourra sanctionner un joueur, un capitaine d'équipe ou un opérateur dont le comportement porte préjudice à l'image de la FBEP

Les sanctions seront déterminées par le conseil de discipline

Le capitaine d'équipe est responsable du comportement de ses joueurs

Tenue Vestimentaire

La tenue vestimentaire à respecter lors des compétitions nationales a été simplifiée :

- Pantalon de costume noir
- Chaussures de ville noires

Le règlement complet est visible sur le site.



Finances : Opens Nationaux

- Le coût de déplacement de la remorque reste à **700 €** par open
- Une participation de **200 €** sera demandée pour participer au financement de LBEI.tv
- Un club souhaitant organiser un open national sans être affilié à un opérateur devra s'acquitter d'une cotisation organisateur de 300€
- Pour les inscriptions par téléphone aux opens nationaux, une majoration de 5€ sera appliquée

Finances : Opérateurs Régionaux

- La cotisation annuelle reste à 300 €
- Pour les nouveaux opérateurs, le cotisation annuelle est de 150 € la première année
- Tous les opérateurs régionaux sont membres de droit du conseil d'administration de la FBEP



Finances : La licence

- La licence nationale passe à 70€
- La licence inter-club passe à 70€
- La double-licence (national + inter-club) passe à 100€
- La licence pour les moins de 12 ans reste gratuite
- La licence pour les moins de 18 ans est à 50€
- La licence « découverte » permettant de participer aux opens nationaux sans être licencié dans une équipe est à 50€
- La licence inter-club pour les nouveaux licenciés (jamais licencié en FBEP) est de 50€

Finances : Championnat National

L'inscription d'équipe dépend du niveau :

- Equipe N1 : 300 €
- Equipe N2 : 250 €
- Equipe N3 : 200 €

La caution passe à 1000 €

Les Primes de championnat

N1

- 1^{er} : 1400 €
- 2^{ème} : 900 €
- 3^{ème} : 600 €
- 4^{ème} : 400 €
- 5^{ème} : 300 €

Vainqueur du Play-Off B : 200 €

N2

- 1^{er} : 1000 €
- 2^{ème} : 700 €
- 3^{ème} : 500 €
- 4^{ème} : 350 €
- 5^{ème} : 250 €

N3

- 1^{er} : 700 €
- 2^{ème} : 400 €
- 3^{ème} : 300 €
- 4^{ème} : 200 €
- 5^{ème} : 150 €

Finances : Championnat Inter-Club

L'inscription d'équipe dépend du niveau :

- Equipe Régionale : 100 €
- Equipe D1 : 80 €
- Equipe D2 : 60 €

Les primes de championnat sont augmentées. Elles seront visibles dans la brochure distribuée en début de saison.



Opens Nationaux

- Les inscriptions par téléphone seront majorées de **5 euros**
- **Toutes les finales individuelles seront jouées le soir même**
- **La totalité des opens nationaux de la saison seront retransmis par LBEI.tv**



Club France

LES PRINCIPES

- Le nombre de joueurs est fixé à 32
- 6 manches gagnantes, 7 manches gagnantes à partir des 1/4
- L'inscription est de 60€ par open
- Les inscriptions sont payées en début de saison, encaissées à chaque open, et **non remboursables** en cas d'absence
- Une seule absence autorisée sur la saison
- La règle de la minute sera applicable dès le 1^{er} tour et systématiquement appliquée à partir des ½ finales

Début de la compétition à 9h30 !

Club France

LE BAREME / LES PRIMES

Le barème des points reste inchangé. Les Primes sont augmentées.

	Points	Primes
Vainqueur	26	1000 €
Finaliste	20	500 €
½ finaliste	15	250 €
¼ finaliste	11	100 €
1/8 ^{ème}	8	-
1/16 ^{ème}	6	-
Absence excusée	0	
Absence non-excusee	-4	

Club Challenger

LES PRINCIPES

Catégorie regroupant les joueurs qui répondent aux critères suivants :

- Joueurs ayant refusé le Club France
- Joueurs descendant du Club France de la saison précédente
- Joueurs évoluant en championnat N1
- Joueurs déjà sélectionnés en équipe nationale A

Le bureau s'autorise à surclasser un joueur arrivant en cours de saison dans la catégorie Challenger

Début de la compétition à 10h30 !

Club Challenger

LES PRINCIPES

Les joueurs qui ne remplissent pas les conditions pour être dans la catégorie Challenger peuvent cependant y participer

- Pour la saison complète, le joueur doit en faire la demande à la commission sportive
- En cours de saison
 - Il s'engage à terminer la saison en Club Challenger. Le retour en club Open ne sera pas possible
 - Les points acquis en Club Open sont divisés par deux pour être convertis en points du Club Challenger
 - En fin de saison, s'il n'est pas éligible à la montée en Club France, les points en Club Challenger sont multipliés par deux et il réintègre le classement Club Open. Ce classement déterminera s'il monte en Club Challenger ou reste en Club Open la saison suivante.

Club Challenger

LES PRINCIPES

- Le nombre de joueurs n'est pas limité
- Les 8 premiers joueurs au classement seront têtes de série
- Inscription à 30€
- 5 manches gagnantes
- Finale en 6 manches gagnantes
- Le barème des points est identique au Club France
- Le tirage au sort sera effectué au plus tard la veille de l'open et sera disponible sur le site de la fédération
- La règle de la minute sera applicable en finale

Club Challenger

LE BAREME

Le barème des points est identique au Club France

Vainqueur	26
Finaliste	20
½ finaliste	15
¼ finaliste	11
1/8 ^{ème}	8
1/16 ^{ème}	6
1/32 ^{ème}	4

Club Open

LES PRINCIPES

- Catégorie regroupant tous les autres joueurs
- Inscription 20€
- double KO en 3 manches gagnantes
- 4 manches gagnantes ensuite, jusqu'en finale
- Le tirage au sort sera effectué au plus tard la veille de l'open et sera disponible sur le site de la fédération
- La règle de la minute sera applicable en finale

Début de la compétition à 8h30 !

Club Open

LE BAREME

Vainqueur	26
Finaliste	20
½ finaliste	15
¼ finaliste	11
1/8 ^{ème}	8
1/16 ^{ème}	6
1/32 ^{ème}	4
1 défaite en double KO	2
2 défaites en double KO	1

Autres Catégories

Les compétitions Juniors/U23, Féminines et Vétérans seront lancées vers 16h.

Les joueurs et joueuses devront faire le choix entre la compétition Juniors/U23, Féminines ou Vétérans et les Clubs Open/Challenger avant le lancement :

- Des 1/8 de finale pour le Club Open
- Des 1/4 de finale pour le Club Challenger

Club France/Challenger/Open

LES PRIMES

		France	Challenger	Open
Nombre de joueurs (base de calcul)		32	40	80
Inscription		60 €	30 €	20 €
Total des inscriptions		1920 €	1200 €	1600 €
Primes	Vainqueur	1000 €	600 €	400 €
	Finaliste	500 €	300 €	200 €
	½ finaliste	250 €	150 €	100 €
	¼ finaliste	100 €	60 €	40 €
	⅛ finaliste	-	30 € si plus de 48 joueurs	20 € si plus de 88 joueurs

Club France/Challenger/Open

MONTEES / DESCENTES

En fin de saison :

- Les 8 derniers du Club France descendent en Club Challenger
- Les 6 premiers du Club Challenger montent en Club France
- Le bureau se réserve 2 places en Club France pour d'éventuels nouveaux joueurs
- Les joueurs ne remplissant plus les critères de la catégorie Challenger descendent en Club Open
- Les 6 premiers du Club Open montent en Club Challenger
- Les Challengers qui refusent la montée en Club France et les Club France qui refusent le maintien seront limités à 3 Club Challenger dans la saison

Club Vétérans

LES PRINCIPES

- Catégorie réservée aux licenciés de plus de **49 ans**
- Inscription 10€ - Primes en fonction du nombre de joueurs
- 4 manches gagnantes dès le premier tour jusqu'en finale
- Règle de la minute applicable en finale
- Même barème de points que le Club Open

		16 joueurs	32 joueurs
Inscriptions		160€	320€
Primes	Vainqueur	80€	160€
	Finaliste	40€	80€
	½ finaliste	20€	40€

Club Féminin

LES PRINCIPES

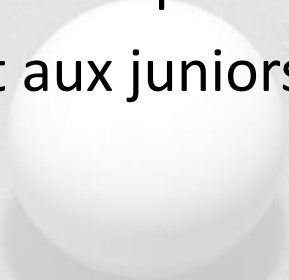
- Catégorie réservée aux licenciées
- Inscription 10€ - Primes en fonction du nombre de joueuses
- 4 manches gagnantes dès le premier tour jusqu'en finale
- Règle de la minute applicable en finale
- Même barème de points que le Club Open

		16 joueuses	32 joueuses
Primes	Inscriptions	160€	320€
	Vainqueur	80€	160€
	Finaliste	40€	80€
	½ finaliste	20€	40€

Club Junior

LES PRINCIPES

- Inscription gratuite
- Pas de changement dans l'organisation
- Tournoi non primé
- Ouvert aux juniors non-licenciés



Championnat National

- Echauffement de **8h30** à **8h55**
- Le premier match de la journée de championnat sera lancé à **9h00**
- Le second match de la journée de championnat sera lancé à **11h00**
- Remise des prix à **14h00**
- Le dernier match de la journée de championnat sera lancé au plus tard à **14h30**
- En fin de saison, un trophée récompensera le meilleur joueur de chaque catégorie
- En fin de saison :
 - Les 2 dernières équipes au classement N1 descendent en N2
 - Les 2 premières équipes de N2 montent en N1
 - Les 2 dernières équipes de N2 descendent en N3
 - Les 2 premières équipes de N3 montent en N2

Coupe de France/Finales Nationales

- Modification de l'article 19 du règlement :
Un seul joueur «Master» est autorisé à jouer par session lors des matchs de qualification et jusqu'aux 1/8 lors de la phase finale de la coupe de France FBEP. Par contre, deux joueurs «Master» sont autorisés à partir des 1/4 de finale.
- Les notions de 25% de matchs joués et les jokers sont abandonnées.
- La prise de licence pour intégrer une équipe (inter-club ou nationale) doit être faite avant la fin des matchs allers.
- La présence des 3 premières équipes au classement de chaque championnat (y compris les championnats nationaux N1/N2/N3) est obligatoire aux finales nationales. En cas d'absence les primes seront reversées à l'opérateur régional.
- La coupe de France et les finales nationales seront retransmises par LBEI.tv